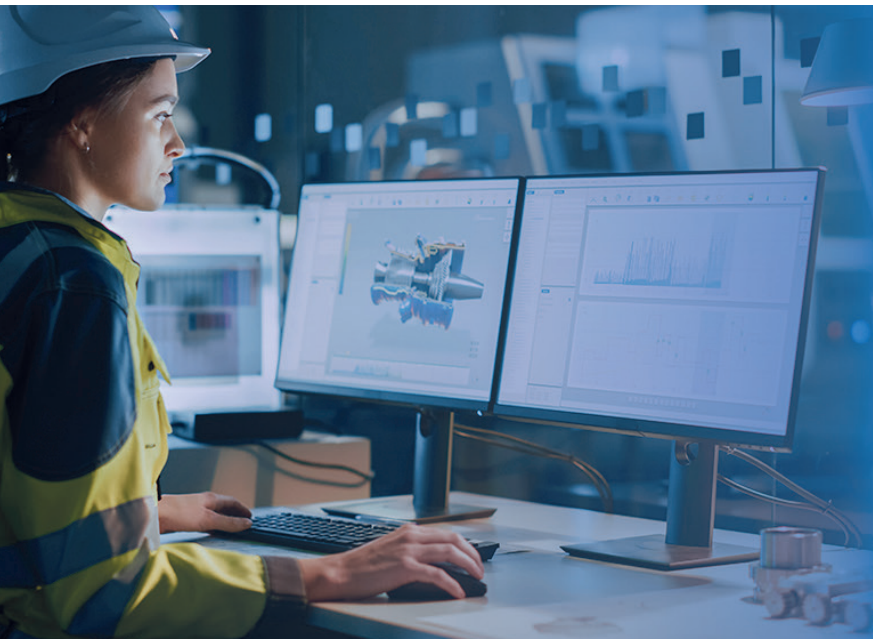


Sie haben ein interessantes IT-Projekt?

Stellen Sie Ihre Firma in der Zeitschrift «metall» vor!



Die «metall» widmet sich in der Ausgabe vom Juni 2024 konzentriert den IT-Systemen.

Verschiedene Reportagen über aktuelle IT-Projekte werden den zentralen Inhalt bilden und so den Lesern die Systeme sowie die ausführenden Firmen näher bringen.

Leserschaft: Metallbauer, Stahlbauer, Fassadenbauer, Planer, Architekten und Lieferanten



Wir bieten Ihnen

Firmen-Pakete	PR-Beitrag	Inserat*	Fachartikel	Online	Werbefeld	Preis
Lieferung bis	24.5.2024	24.5.2024	10.5.2024		60x20 mm**	
Variante 1	1/4-Seite	-	-	-	-	750.-
Variante 2	1/4-Seite	1/4-Seite	-	-	-	1'450.-
Variante 3	1/4-Seite	1/4-Seite	4'500 Zeichen 1 - 2 Bilder/Grafiken	-	-	1'900.-
Variante 4	1/4-Seite	1/4-Seite	4'500 Zeichen 1 - 2 Bilder/Grafiken	Banner oder Paid Post Premium	-	2'350.-
Variante 5	1/4-Seite	1/4-Seite	4'500 Zeichen 1 - 2 Bilder/Grafiken	Banner oder Paid Post Premium	in der Rubrik «Software»	3'340.-

* Aufpreis für 1/2-Seite Inserat oder PR-Beitrag CHF 700.-

** Laufzeit 12 Monate, grösseres Format auf Anfrage

Preise in CHF, exkl. MwSt. Alle Positionen sind auch separat buchbar. Preise auf Anfrage.

Ihre IT-Reportage in «metall» – dem idealen Werbeträger



Leistungen durch Unternehmer zu erbringen

- Lieferung Text
- Lieferung Bilder / Grafiken
- Lieferung Werbemittel (Print / Online)
- Freigabe des «Gut zum Druck»

IT-ANBIETER STELLEN SICH VOR

ACSON

ATENA - CAD für Metallbau
ATENA ist die führende 2D/3D-Konstruktionsoftware für Metallbau, Fassadenarchitektur und Schichten. Seit 1988 wird ATENA ständig weiterentwickelt und regiert AutoCAD im Fertigungsbereich. ATENA ist ein 3D-System und wird in 190 Ländern eingesetzt.
Wichtig: Fertigung und der 3D-Modell sind die BIM-Funktionale. Durch die ATENA-Integration...

Kontaktpersonen:
- Bernd Eickhoff
- Alexander Weiser
- Michael
- Schilling
- Konrad
- Bering
- Schick

ANTLAG

Die CAD-Systeme von Antlag sind die besten 2D/3D-Systeme für die Fertigung. Die Metallbau-CAD-Systeme sind für die Zeichnung von Schweißplänen mit einer hohen Genauigkeit und Flexibilität. Die 3D-Systeme ermöglichen die Konstruktion von Bauteilen und die Fertigung von Bauteilen. Die 3D-Systeme ermöglichen die Konstruktion von Bauteilen und die Fertigung von Bauteilen.

Kontaktpersonen:
- Sven
- Uwe
- Uwe

ISU

ISU ist ein 3D-System für die Fertigung. Die 3D-Systeme ermöglichen die Konstruktion von Bauteilen und die Fertigung von Bauteilen. Die 3D-Systeme ermöglichen die Konstruktion von Bauteilen und die Fertigung von Bauteilen.

Kontaktpersonen:
- ISU

ESU

ESU ist ein 3D-System für die Fertigung. Die 3D-Systeme ermöglichen die Konstruktion von Bauteilen und die Fertigung von Bauteilen. Die 3D-Systeme ermöglichen die Konstruktion von Bauteilen und die Fertigung von Bauteilen.

Kontaktpersonen:
- ESU

PFI

PFI ist ein 3D-System für die Fertigung. Die 3D-Systeme ermöglichen die Konstruktion von Bauteilen und die Fertigung von Bauteilen. Die 3D-Systeme ermöglichen die Konstruktion von Bauteilen und die Fertigung von Bauteilen.

Kontaktpersonen:
- PFI

metall - IT-SPEZIAL

PLANKUNG

PFICAD - Einfach und produktiv planen, auch in 3D

PFI AG - Viele 2D- und 3D-Funktionalität in der gleichen Zeichnung. Das heisst für den Anwender: ein einziges CAD-System für alle Anforderungen. Das spart Kosten und zeitliche Ressourcen.

Das ist ein 3D-Modell einer Treppe mit Geländer. Die Treppe hat eine Holzoberfläche und ein Metallgeländer. Die 3D-Modellierung ermöglicht es, die Treppe und das Geländer in der gleichen Zeichnung darzustellen.

PFICAD ist seit mehr als 20 Jahren als **anwenderfreundliche CAD-System** auf dem Markt. Die Software wird in Planungsbüros, kleinen Unternehmen und auch in grossen Metallunternehmen eingesetzt. Die Entwicklung von PFICAD ist immer für die Anwender. Die Software wird ständig weiterentwickelt und verbessert. Die Anwender können die Produktion und Montage planen. PFICAD und 3D-Modellierung sind die besten Werkzeuge für die Planung und Montage von Metallbauwerken.

Das ist ein 3D-Modell einer Treppe mit Geländer. Die Treppe hat eine Holzoberfläche und ein Metallgeländer. Die 3D-Modellierung ermöglicht es, die Treppe und das Geländer in der gleichen Zeichnung darzustellen.

Das ist ein 3D-Modell einer Treppe mit Geländer. Die Treppe hat eine Holzoberfläche und ein Metallgeländer. Die 3D-Modellierung ermöglicht es, die Treppe und das Geländer in der gleichen Zeichnung darzustellen.

Leistungen der Redaktion

- Erstellung Layout und PDF
- Kontrolllesung / Grammatik
- Aufbereitung für «Gut zum Druck»
- Druck und Versand
(Anzahl Exemplare gemäss Mediadaten)



Falls Sie Fragen haben dazu, können Sie mich gerne anrufen.

marc.schaettin@fachmedien.ch
T 044 928 56 17