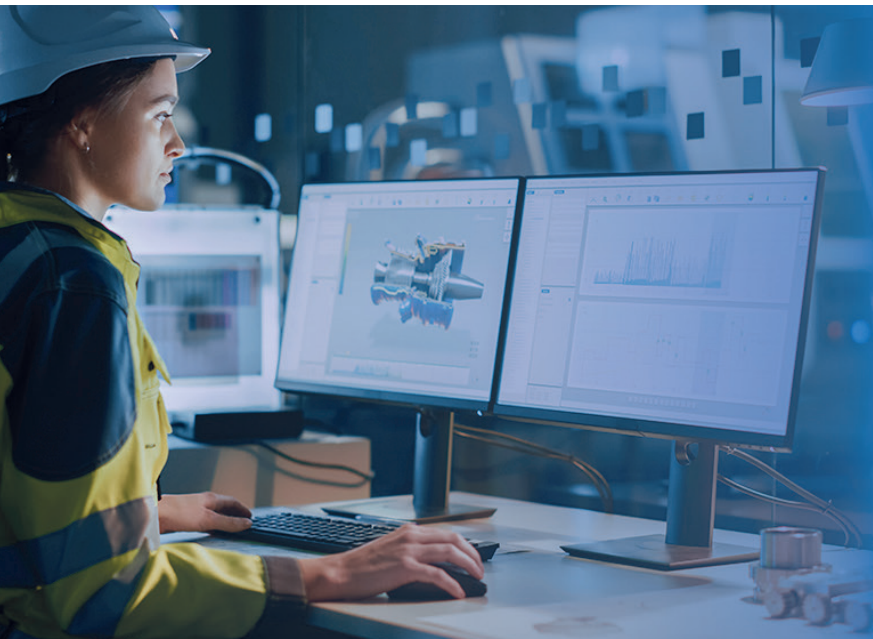


Sie haben ein interessantes IT-Projekt?

Stellen Sie Ihre Firma in der Zeitschrift «metall» vor!



Die «metall» widmet sich in der Ausgabe vom Juni 2026 konzentriert den IT-Systemen.

Verschiedene Reportagen über aktuelle IT-Projekte werden den zentralen Inhalt bilden und so den Lesern die Systeme sowie die ausführenden Firmen näher bringen.

Leserschaft: Metallbauer, Stahlbauer, Fassadenbauer, Planer, Architekten und Lieferanten

Mit
Werbefeld
in der Rubrik
«Software»

Wir bieten Ihnen

Firmen-Pakete	PR-Beitrag	Inserat*	Fachartikel	Online	Werbefeld	Preis
Lieferung bis	22.5.2026	22.5.2026	13.5.2026		60x20 mm**	
Variante 1	1/4-Seite	-	-	-	-	750.-
Variante 2	1/4-Seite	1/4-Seite	-	-	-	1'450.-
Variante 3	1/4-Seite	1/4-Seite	4'500 Zeichen 1 - 2 Bilder/Grafiken	-	-	1'900.-
Variante 4	1/4-Seite	1/4-Seite	4'500 Zeichen 1 - 2 Bilder/Grafiken	Banner oder Paid Post Premium	-	2'350.-
Variante 5	1/4-Seite	1/4-Seite	4'500 Zeichen 1 - 2 Bilder/Grafiken	Banner oder Paid Post Premium	in der Rubrik «Software»	3'340.-

* Aufpreis für 1/2-Seite Inserat oder PR-Beitrag CHF 700.-

** Laufzeit 12 Monate, grösseres Format auf Anfrage

Preise in CHF, exkl. MwSt. Alle Positionen sind auch separat buchbar. Preise auf Anfrage.

Ihre IT-Reportage in «metall» – dem idealen Werbeträger



Leistungen durch Unternehmer zu erbringen

- Lieferung Text
- Lieferung Bilder / Grafiken
- Lieferung Werbemittel (Print / Online)
- Freigabe des «Gut zum Druck»

IT-ANBIETER STEHEN SICH VOR

ACORION

ATHENA - CAD für Metallbau
ATHENA ist die führende 2D/3D-Konstruktionsoftware für Metallbau, Fassadenarchitektur und Schweißerei. Seit 1985 wird ATHENA stetig weiterentwickelt und ergänzt AutoCAD um Funktionen wie Querschnitt, Blechdruck, Stahl und mehr. ATHENA beherrscht 3D Spritzguss und wird als 100% 3D-Client eingesetzt.

Unsere Top-Produkte:
ATHENA 2D/3D (EMK)
ATHENA Steel (2D)
ATHENA Castparts (2D / 3D)

Sie suchen nach einem Schweißprogramm? Sie mit wenigen Klicks die Schnitt- und Produktionsdaten? Ihre Kunden werden die gesamte Prozesskette von der Fertigung bis zum Verkauf und Update. Erweitern Sie Software und mehr als 100% 3D-Client eingesetzt.

Unsere Top-Produkte:
ATHENA 2D/3D (EMK)
ATHENA Steel (2D)
ATHENA Castparts (2D / 3D)

ANTLUG

Die CAD-Systeme von ANTLUG helfen die Lücke zwischen 2D-Programmen und 3D-Modellen zu schließen. Die Metallbau-CAD-Systeme sind ideal für den Zeichen- und Schweißplan sowie für den Fertigungs- und Montagebau. Die Systeme sind mit allen gängigen CAD-Systemen kompatibel und ermöglichen die Integration in bestehende IT-Systeme.

ANTLUG AG
Bismarckstr. 17
D-42699 Solingen
Tel. +49 212 21 01 00
www.ntlug.com

Von der einfachen und gängigen 2D-Entwurfsumgebung bis zur professionellen 3D-Modellierung. Wir bieten Ihnen die besten Lösungen für Ihre Anforderungen.

ANTLUG AG
Bismarckstr. 17
D-42699 Solingen
Tel. +49 212 21 01 00
www.ntlug.com

ISU

Seit über vier Jahrzehnten entwickeln wir innovative 2D/3D-CAD-Systeme, die die Lücke zwischen 2D-Programmen und 3D-Modellen schließen. Die Systeme sind mit allen gängigen CAD-Systemen kompatibel und ermöglichen die Integration in bestehende IT-Systeme.

ISU Software und System AG
Rammweg 2
D-42699 Solingen
Tel. +49 212 21 01 00
www.isu.com

2D/3D-Systeme von ISU helfen die Lücke zwischen 2D-Programmen und 3D-Modellen zu schließen. Die Systeme sind mit allen gängigen CAD-Systemen kompatibel und ermöglichen die Integration in bestehende IT-Systeme.

ISU Software und System AG
Rammweg 2
D-42699 Solingen
Tel. +49 212 21 01 00
www.isu.com

PFI

Kostenwirksame und leistungsstarke CAD-Software für Metall- und Eisenbauhersteller. Die Software ermöglicht die Erstellung von 2D- und 3D-Modellen sowie die Integration in bestehende IT-Systeme.

PFI AG
Coblenz, Gärten
Tel. +49 221 30 30 30
www.pfi.com

Die Software ermöglicht die Erstellung von 2D- und 3D-Modellen sowie die Integration in bestehende IT-Systeme.

PFI AG
Coblenz, Gärten
Tel. +49 221 30 30 30
www.pfi.com

metall - IT-SPEZIAL

DIGITALE PLANUNG AUF NEUEM LEVEL

WICTOP 9.0 punktet mit praxisnahen Innovationen für Metallbauer und Planer

Wicona - Mit WICTOP 9.0 bringt WICONA eine rundum optimierte Version seiner bewährten 3D-Planungssoftware für die Konstruktion, Kalkulation und Fertigung - und zwar über alle Phasen in puncto Bedienbarkeit, Effizienz und Digitalisierung. Text und Bilder: Wicona

Mehr Übersicht, weniger Klicks, effizientere Prozesse. Eine wesentliche Neuerung WICTOP 9.0 lautet eine auch übersichtlicher strukturierte 3D-Benutzeroberfläche. Diese gelingt zum Beispiel bei der Darstellung von Bauteilen und deren Zusammenbau. Über die Bauteile können nun auch die Fertigungsdaten wie Material, Fertigungsort und -zeitpunkt direkt in der 3D-Ansicht abgefragt werden. Über die Bauteile können nun auch die Fertigungsdaten wie Material, Fertigungsort und -zeitpunkt direkt in der 3D-Ansicht abgefragt werden.

Die 3D-Planungssoftware WICTOP 9.0 bietet zahlreiche neue Funktionen und ist Massentauglich. Die Software ist praxisorientiert, effizient und digitalisiert.

Leistungen der Redaktion

- Erstellung Layout und PDF
- Kontrolllesung / Grammatik
- Aufbereitung für «Gut zum Druck»
- Druck und Versand
(Anzahl Exemplare gemäss Mediadaten)



Falls Sie Fragen haben dazu, können Sie mich gerne anrufen.
marc.schaettin@fachmedien.ch
T 044 928 56 17